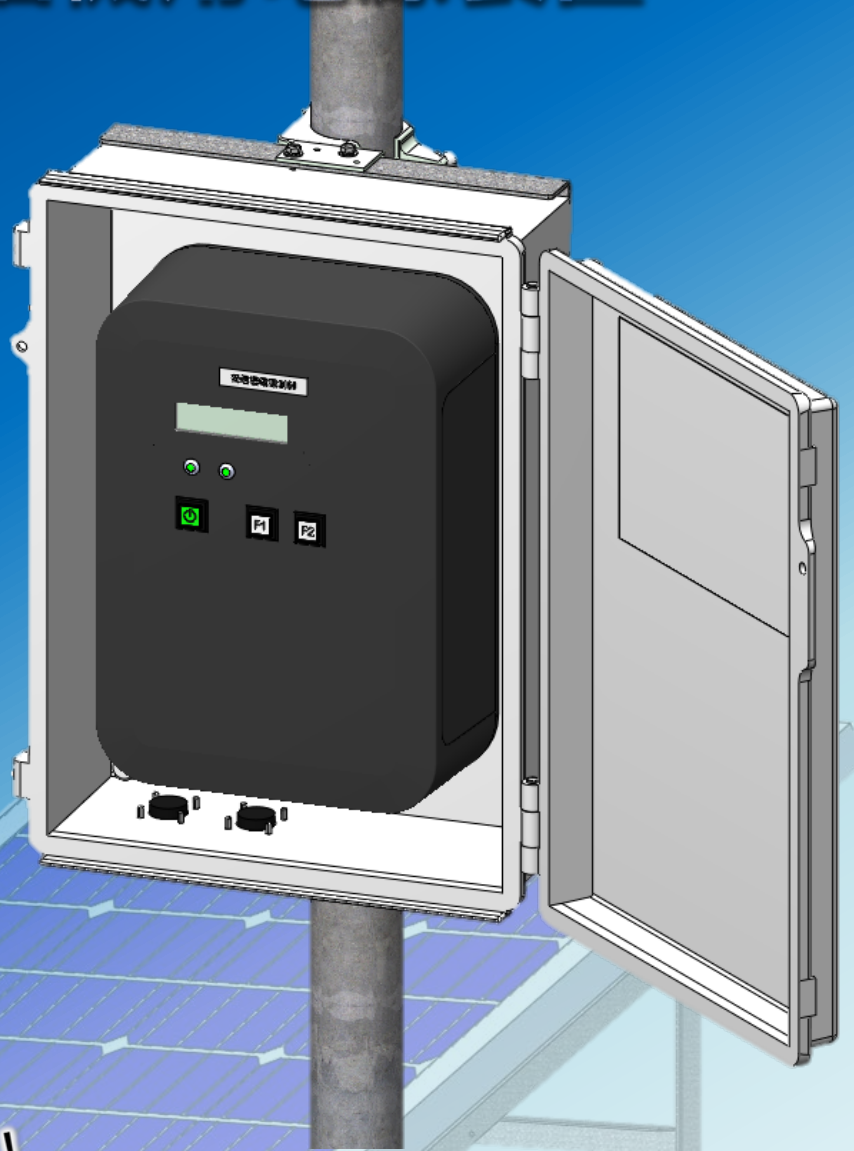


施工現場の管理工数削減に！

施工現場の管理工数削減に！

# 情報化施工向け GNSS 受信機用電源装置



固定局の始業準備不要！  
給油および始動、停止\*も不要！  
僻地への電源敷設工事不要！

\*製品設置イメージ。  
実際の製品とは異なる場合があります。

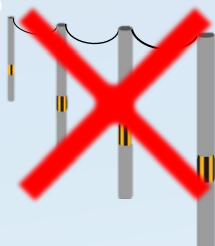
\*発電機を用いた運用との比較

**KSA**

# ICT 施工で用いられる RTK-GNSS 測位方式の GNSS 受信機（固定局）用の独立電源装置です。

## ICT 施工時の 電源問題 を解決！

- ・ソーラーパネルとリチウムイオンバッテリー、専用設計\*された制御回路をコンパクト筐体にまとめた制御ユニットで、情報化施工現場に対応。
- ・施工現場への仮設電源工事不要。



\*施工現場の運用形態を考慮した制御設計。

## 管理工数を削減！

- ・発電機運用の代替に。
  - 燃料給油 → 自動充電
  - 始動、停止 → 自動 ON/OFF\*
- ・制御ユニットにGPSを搭載し、自動時刻較正（積算誤差0）。



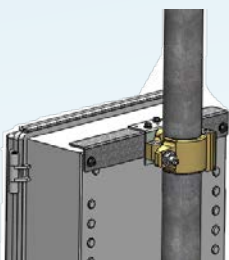
\*稼働時間、曜日設定可能。  
急な稼働時間延長も簡単操作で対応。

## 簡単設置！

- ・専用ブラケットで単管パイプへの設置が簡単。
- ・接続コネクタにワンタッチコネクタ採用。
- ・可搬型、施工後の別現場への移設が簡単。
- ・固定局の設置位置自由度が高い。

### 【機器サイズ】

防水ケース（制御ユニット収納）  
280×380×130(mm)  
ソーラーパネル  
795×670×30(mm)



## 大容量バッテリー！

天候不良が4～5日\*継続した場合でも、搭載大容量バッテリーで継続稼働可能。  
日射、バッテリー状態によるパワーパス制御。



主にソーラー給電  
+バッテリー充電



主にバッテリー給電

\*受信機：Trimble SPS986+SPS4201B の例

## 商品主要構成部品

- ・制御ユニット ・制御ユニット用防水ケース ・防水ケース設置用ブラケット（×2）
- ・ソーラーパネル ・ソーラーパネル架台 ・接続ケーブル
- ◆ オプションパーツとして ・汎用電源接続箱 ・鍵付（ラッチ錠）防水ケース ・防水ケース用ルーフ ・PV鳥獣対策が選択可能。

2022/10 KSA Inc.



開発・製造元  
ケーエスエー株式会社  
〒813-0043  
福岡県福岡市東区名島3-2-10

■ 価格・詳細は、メールにてお問い合わせください。



[info@ksap.jp](mailto:info@ksap.jp)