



ケーエスエー株式会社

空間づくりから価値づくりへ

会社概要

概要

会社名	ケーエスエー株式会社 (K S A I n c .)
資本金	3,000万円
設立	1985年4月
代表取締役	田中稔彦
取締役	狩所 聡
取締役	永野 章
取締役	中村卓也
監査役	高津英文
本社	熊本市西区上熊本3-8-1
福岡事業所	福岡市東区名島3-2-10
熊本事業所	熊本市西区春日3-15-60

沿革

2015年8月	株式会社SPACE2020に社名変更
2021年4月	ケーエスエー株式会社に社名変更・改組
2022年9月	建設業許可 一般建設業 国土交通大臣許可(般-4)第28648号 鋼構造物工事業、内装仕上工事業、建具工事業

事業体制

ICT・イノベーション事業部

i-Construction「建設現場にICT(情報通信技術)を活用する取り組み」導入支援および関連サービス。
先端測量機器導入支援。

建装・施工事業部

博物館,美術館,文化施設の内装工事
特殊家具 図書館木製家具、オーダー家具の設計・製作・施工

開発事業部

組み込みシステム、センシングシステム、FAシステム設計開発
AI、各種プラットフォーム向けソフトウェア開発

ICT・イノベーション事業

国土交通省が推進する i-Construction における施策である「ICTの全面的な活用（ICT土工）」に対応したICT施工の工程をサポートするサービスを提供しています。



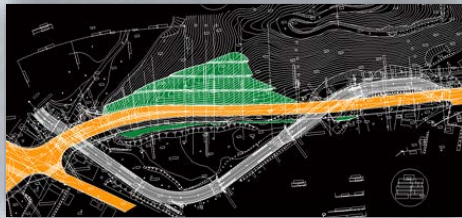
マネジメント(施工計画)

施工計画書の策定、測量、施工、管理、納品の各工程をサポートします。



3次元起工測量

UAVやレーザースキャナを使用した3次元測量をサポートします。



3次元設計データ作成

施工および施工管理に必要な3次元設計データ作成をサポートします。



ICT建機の活用

ICT建機による施工環境整備や施工データの設定作業などサポートします。



3次元出来形管理

UAVや地上レーザースキャナ等を活用した出来形管理、出来形帳票図作成などをサポートします。

提供サービス例

準備段階	現地調査立ち会い
	施工計画
起工測量	起工測量(UAV,レーザースキャナ)
	点群データ生成
設計データ作成	3次元設計データ作成、図面照査
	土量算出
	工事完成イメージ作成
施工準備	GNSS等衛星測位設置、設定作業
	ローカライゼーション
	ICT建機用データ作成
出来形管理	工事測量(UAV,レーザースキャナ)
	点群データ生成と3次元出来形管理
	出来形帳票図、3次元納品データ作成

必要に応じてICT施工工程の一部、または全ての工程を支援いたします。

建装・施工事業

高い製材技術と厳しい品質管理で作りだした良質な木材を建材とした木製家具を中心に、文化施設や図書館に向けた家具の設計製作や内装工事などの施工および施工管理を行っています。



木製建具



鋼製建具



スノコ棚



木製抽斗保管庫



木製屏風収納



木製棚

事例：図書館家具工事



ベンチ型木製棚



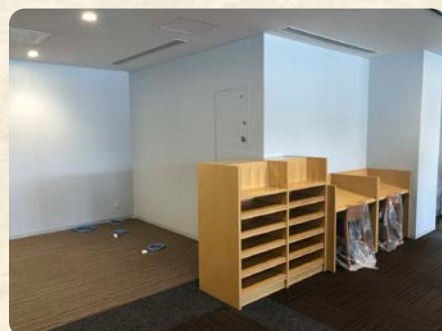
木金書架



閲覧机(柱巻き)



受付カウンター



新聞架

事例：施工管理（木製家具）

工程

1. 材料搬入
2. 墨だし
3. 下地組（LGS・木…）
4. 雛壇組立
5. 書架組立
6. 養生
7. 完成



事例：施工管理（移動棚）

工程

1. 材料搬入
2. 墨だし
3. レール敷設
4. モルタル打設
5. 防塵塗装
6. 台枠組立
7. 枠体組立
8. 完成



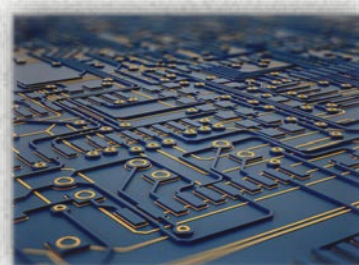
開発事業

センサデバイスやIoTデバイスなどの最新デバイスや、信号処理・AI（人工知能）技術などを活用した、独自技術のシステム開発を行っています。
ハードウェア・ソフトウェア両面から、既存システムの課題を解決するソリューションを提供いたします。

回路・プリント基板設計

アナログ・デジタル・ミックスドシグナル
FPGA（CPLD）・高周波・大電流…

機器組込電池設計・制御技術 (BMS・組電池)



各種ソフトウェア・組込ファームウェア

クライアント・サーバー・Webアプリ、
(プラットフォーム: Windows・Linux系各種)
各種マイコン (8・16・32bit)、
組込Linux …



画像処理・AI応用システム

収納棚物品管理（トレース）システム
機械学習／識別装置



設計技術

各種要素を考慮した開発を行い、
開発～試作・量産まで垂直立ち上げに貢献します。

DFM (Design for Manufacturing)

DFT (Design for Testability)

LoPower & Power aware Design (バッテリーデバイス)



事業所所在地

福岡事業所 : 〒813-0043 福岡市東区名島3-2-10

熊本事業所 : 〒860-0047 熊本市西区春日3-15-60 JR熊本 白川ビル 6F KONGO内

URL : <https://www.ksap.jp>

Mail : info@ksap.jp